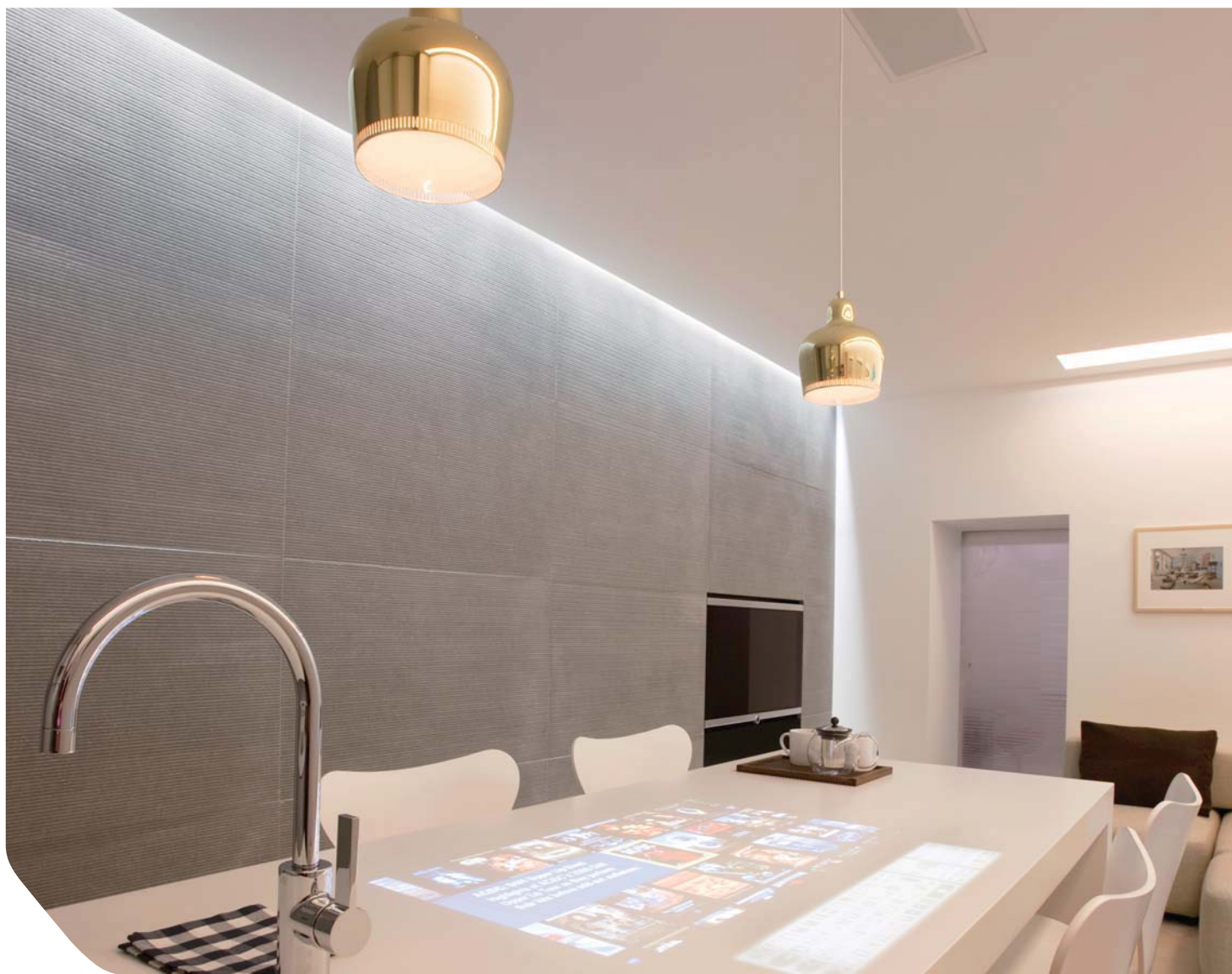


traxone:cue

AN OSRAM BUSINESS

PHOTOGRAPHY © 2010 GABRIEL KOWALSKI



Cove Light AC HE

Problemlos. Effizient. Kostengünstig.

Cove Light AC HE werden direkt mit Netzspannung betrieben und erweitern das Angebot an Ambiente & Accent-Produkten. Mit einem Wirkungsgrad von 60 bis 68 lm/W bei nur 3,1 Watt Leistungsaufnahme bieten sie sich für vielfältigen Einsatz in Architektur, Gastgewerbe, Handel und für Wohnbereiche an. Sie erlauben eine breite, weiße Flächenausleuchtung und Alkovenbeleuchtung bei gleichzeitig niedrigem Energieverbrauch.









FLEXIBILITY Hocheffiziente LEDs sorgen für eine große Bandbreite an Farbtemperaturen vom angenehmen Warmweiß (2700 oder 3000 K) bis zum neutralen Weiß (4000 K). Ein Drehbereich von 180° (+/-90°) ermöglicht die flexible Ausrichtung in 5°-Schritten.

SIMPLICITY Eine einfache Plug-and-Play-Architektur mit Serienschaltung vereinfacht die Installation und vermeidet externe Netzteile. So ergeben sich Lauflängen bis zu 50 Metern bei 110 Volt und bis zu 92 Metern bei 220 Volt.

INNOVATION Cove Light AC HE haben eine niedrige Bauhöhe und einen breiten Abstrahlwinkel von 120° x 120° bei hoher Energieeffizienz von 60 bis 68 lm/W in den verschiedenen Farbtemperaturen.

Durch Netzspannungsbetrieb im Plug-and-Play-System und Serienschaltung vermeiden Cove Light AC HE externe Netzteile und eine umständliche Verkabelung. Stattdessen werden große Lauflängen und eine einfache Installation erreicht. Drei Farbtemperaturen von einem warmen Weiß mit 2700 K bis zu einem neutralen Weiß bei 4000 K sind verfügbar. Mit der Rotation um bis zu 180° in 5°-Schritten wird die exakte Ausrichtung unterstützt. Cove Light AC HE leisten 60 bis 68 lm/W bei nur 3,1 Watt Leistungsaufnahme.

Technische Spezifikationen und Optionen

ABSTRAHLWINKEL			
FARBE	 2700K Warm White	 3000K Warm White	 4000K Neutral White
UMGEBUNG	 Indoor		
TECHNISCHE SPEZIFIKATIONEN	FARBTEMPERATUR:	2700 K, 3000 K, 4000 K	
	CRI:	85ra	
	LICHTSTROM:	185 bis 211 lm	
	EFFIZIENZ:	60 bis 68 lm/W	
	STROMVERBRAUCH:	TYP. 3.1 W bei 120 VAC TYP. 3.5 W bei 220 VAC	
	BETRIEBSTEMPERATUR:	0°C bis 40 °C	
	LEISTUNGSFAKTOR:	> 0,9	
			

Cove Light AC HE

