

Licht ist intelligent

## SYMPL Modular Controller Range und SYMPHOLIGHT 2.0

Die leistungsstarken Lichtmanagementpakete für einfache  
bis hochkomplexe Projekte. **Licht ist OSRAM**

Unsere Marken

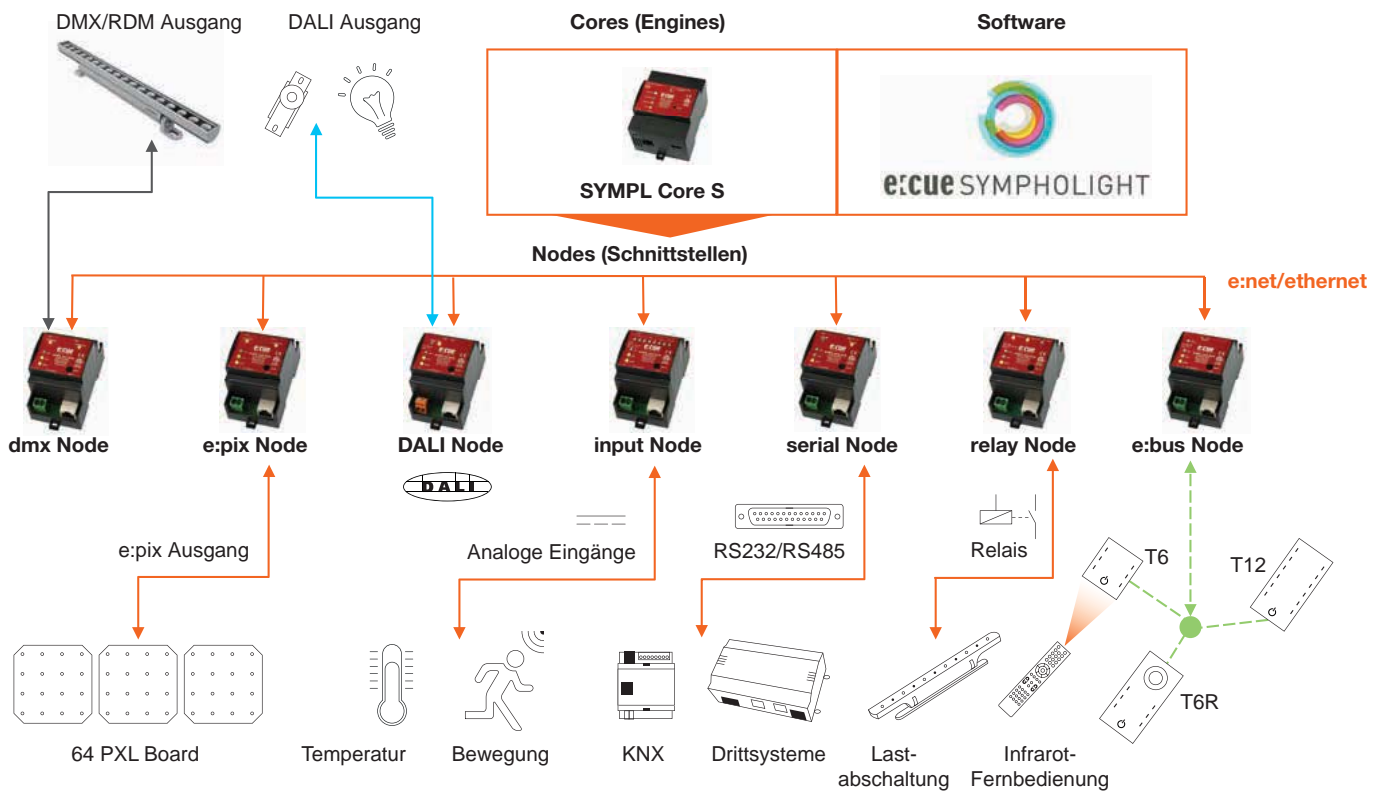
**sit**eco traxon e:cue

**OSRAM**

# e:cue SYMPL Modular Controller Range

Flexibel, modular, einfach ist das neue, skalierbare und einfach zu installierende Controller-Portfolio für eine Vielzahl von Beleuchtungssteuerungsaufgaben. Einfachheit und Flexibilität sind die Hauptmerkmale der SYMPL Modular Controller Range. SYMPL verfügt über eine dezentrale Systemarchitektur und erlaubt eine flexible Anpassung an wechselnde Projektanforderungen.

Die Standardkomponenten kommunizieren über einen einheitlichen, Ethernet-basierten System-Bus. Der Quick-Link-Modus vereinfacht die IP-Konfiguration und die Inbetriebnahme. Die SYMPL Modular Controller bieten eine Vielzahl an Schnittstellen zu den meistgenutzten Protokollen, wie etwa: DMX/RDM, e:pix, DALI, Serial, Relay, Inputs oder e:bus.





### SYMPL Core S

Der e:cue SYMPL Core S ist ein eigenständiger Controller für e:cue SYMPHOLIGHT mit den SYMPL Nodes als Schnittstellen. Er führt SYMPHOLIGHT-Shows in kleinen bis mittleren Projekten aus und steuert alle verfügbaren SYMPL Nodes. Der SYMPL Core S fungiert darüber hinaus als Lizenzschlüssel der SYMPHOLIGHT Vollversion im Netzwerk.



### SYMPL dmx Node

Der e:cue SYMPL dmx Node ist ein DMX/RDM Interface. Er bietet ein DMX-Interface für bis zu 1024 DMX Adressen in zwei DMX-Universen. Der SYMPL dmx Node wird von einem externen Netzteil oder über Power-over-Ethernet (PoE) mit Spannung versorgt.



### SYMPL e:pix Node

Der e:cue SYMPL e:pix Node ist ein e:pix-Interface. Er bietet ein e:pix-Interface für bis zu 4096 e:pix-Adressen in zwei e:pix-Universen. Der SYMPL e:pix Node wird von einem externen Netzteil oder über Power-over-Ethernet (PoE) mit Spannung versorgt.



### SYMPL dali Node

Der e:cue SYMPL dali Node ist ein DALI-Interface und unterstützt bis zu 64 DALI-Geräte an einer DALI-Linie inklusive Bus-Spannung. Der SYMPL dali Node wird von einem externen Netzteil mit Spannung versorgt.



### SYMPL input Node

Der e:cue SYMPL input Node ist ein achtkanaliges analoges Interface. Er bietet acht unabhängige analoge 10 V-Eingänge, welche auch als digitale Eingänge verwendet werden können. Vier Eingänge können auf 20 mA Konstantstrom umgeschaltet werden. Der SYMPL input Node wird von einem externen Netzteil oder über Power-over-Ethernet (PoE) mit Spannung versorgt.



### SYMPL serial Node

Der e:cue SYMPL serial Node ist ein Interface mit zwei seriellen Schnittstellen. Er bietet jeweils einen RS-232- und einen RS-485 Anschluss. Der SYMPL serial Node wird von einem externen Netzteil oder über Power-over-Ethernet (PoE) mit Spannung versorgt.



### SYMPL relay Node

Der e:cue SYMPL relay Node ist ein Relais-Interface und bietet drei einpolige Relaisausgänge. Der SYMPL relay Node wird von einem externen Netzteil oder über Power-over-Ethernet (PoE) mit Spannung versorgt.



### SYMPL e:bus Node

Der e:cue SYMPL relay Node ist ein Relais-Interface und bietet drei einpolige Relaisausgänge. Der SYMPL relay Node wird von einem externen Netzteil oder über Power-over-Ethernet (PoE) mit Spannung versorgt.

# SYMPHOLIGHT 2.0



SYMPHOLIGHT 2.0 ist die leistungsfähige Software für Lichtsteuerungen und wurde mit dem Ziel höchster Benutzerfreundlichkeit entwickelt. Mit einer grafischen, intuitiv bedienbaren Benutzeroberfläche vereinfacht SYMPHOLIGHT die Programmierung und Anwendung von Lichtsteuerungen in mittel bis hoch komplexen Steuerungsprojekten. Mittels einer Timeline-basierten Programmierung kombiniert SYMPHOLIGHT die einfache Einrichtung eines Projektes, die Erstellung der Inhalte, die Automation und die Ablaufsteuerung in einer einzelnen Anwendung. Die intuitive, visuelle Automatisierung und die einfache grafische Benutzeroberfläche ermöglichen eine spielerische Erstellung von Inhalten und deren Steuerung über jeden mobilen Webbrowser.

## Funktionen auf einen Blick

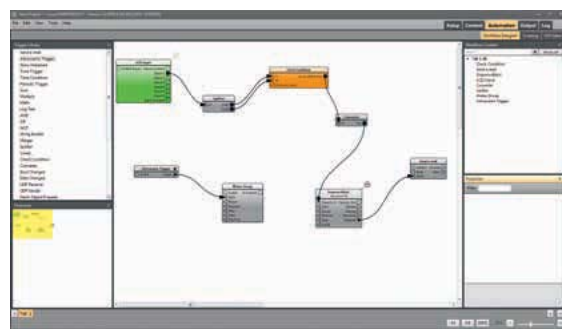
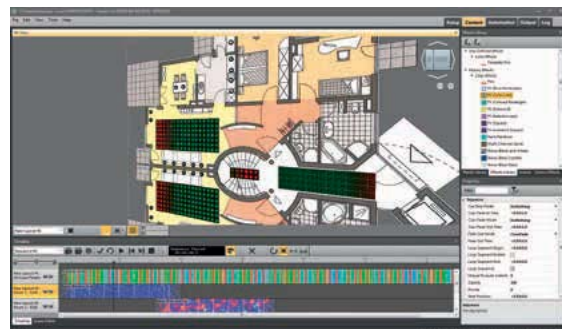
- Einrichtung, Konfiguration, Programmierung und Ausführung von Lichtprojekten in einer Anwendung
- Einfache Steuerung von sowohl DMX als auch DALI Leuchten
- Volle Unterstützung und Integration aller e:cue SYMPL Modular Controller Range Geräte und vieler bekannter e:cue Geräte, z.B. der Butler Serie und den Glass-Touches
- Leistungsfähiger "Workflow Designer", das visuelle Werkzeug für einfache und vielseitige Automation beliebiger externer und interner Signale
- 3D Unterstützung für anspruchsvolle Projekte
- Einfache Programmierung komplexer Abläufe ohne die Verwendung von komplizierten Programmiersprachen
- Echtzeitsimulation von Design und Ausführung
- HTML5-basierte grafische Benutzeroberfläche mit GUI Editor für die Steuerung mit jedem Webbrowser über LAN oder WLAN, unabhängig von Betriebssystemen oder mobilen Geräten

Damit ist SYMPHOLIGHT der schnellste Weg zu beeindruckenden, einfach zu bedienenden Lichtprojekten. SYMPHOLIGHT 2.0 bietet innovative und intuitive Werkzeuge welche das Design einfacher bis komplexer Lichtsteuerungen ermöglichen. Leuchten können auf einem visuellen Projektplan platziert und gleichzeitig konfiguriert werden. Zusätzlich zu der schnell zu erlernenden Programmierung von Lichteffekten, der Wiedergabe von Videos und Bildern, sowie der Echtzeit-Visualisierung des Projektes können komplexe Automatisierungen intuitiv und visuell über den Workflow Designer erstellt werden. Somit ist SYMPHOLIGHT die ideale Lösung für Anfänger und erfahrene Anwender, um vielfältige Lichtinstallationen zu programmieren.

## Systemanforderungen

Minimal-Konfiguration:

- Microsoft® Windows® 7 SP1 32 Bit oder aktuellere Version
- Internet Explorer 10 oder aktueller
- 4 GB RAM
- Mindestens 20 GB freier Festplattenplatz
- Dual-Core-Prozessor
- DirectX9-fähige Grafikkarte
- Mindestens ein Ethernet-Schnittstelle für Engines und Interfaces



# Intelligenter Lichtmanagement-Baukasten

Das SYMPL Konzept besteht aus zwei Basiskomponenten, die auf vielfältige Weise kombiniert werden können um dem jeweiligen Projektcharakter individuell zu entsprechen: Der SYMPL Core S ist das Herz des Systems und steuert alle SYMPL Nodes und Dimmer. Auf ihm läuft eine vollfunktionale SYMPHOLIGHT Version ohne Einschränkungen im Standalone-Modus ohne angeschlossenen PC. Die zweite Basiskomponente sind die sogenannten SYMPL Nodes, welche die Schnittstellen zu anderen Systemen, Leuchten und Sensoren bereitstellen. Die Montage aller SYMPL Geräte erfolgt auf einer Standard-35mm Hutschiene.

## Vorteile im Überblick

- Skalierbare Steuerungslösung auf Basis eines einheitlichen Ethernet-basierten System-Bus
- Modulare Schnittstellen für maximale Flexibilität und Erweiterungsmöglichkeiten während der Projektierung und Inbetriebnahme
- Integration einer Vielzahl von Schnittstellen in ein Beleuchtungsprojekt möglich
- Steuerung von DALI und DMX Leuchten in einem Projekt
- Einfache Systemintegration von benachbarten Systemen und Steuerungen



Skatepark im Otto-Dullenkopf-Park – Karlsruhe, Deutschland



Chevy Chase Pavilion – Washington, D.C., USA

## Vertrieb Deutschland | Österreich | Schweiz

### Vertrieb Deutschland Lighting Solutions

#### Vertriebsregion Hamburg

Valvo Park, Gebäude 10a  
Tarpen 40  
22419 Hamburg  
Fon +49 40 537120-50  
Fax +49 40 537120-77  
E-Mail: hanse@siteco.de

#### Vertriebsregion Hannover

Dorfstraße 17  
30519 Hannover  
Fon +49 511 874152-3  
Fax +49 511 874152-40  
E-Mail: hannover@siteco.de

#### Vertriebsregion Lünen

An der Wethmarheide 34  
44536 Lünen  
Fon +49 2306 2004-0  
Fax +49 2306 2004-20  
E-Mail: ruhr@siteco.de

#### Vertriebsregion Frankfurt

Solmsstraße 2, Gebäude A/B  
60486 Frankfurt/Main  
Fon +49 69 970974-0  
Fax +49 69 970974-11  
E-Mail: frankfurt-main@siteco.de

#### Vertriebsregion Berlin

Nonnendammallee 44  
13629 Berlin  
Fon +49 30 355309-0  
Fax +49 30 355309-20  
E-Mail: berlin@siteco.de

#### OSRAM GmbH

Hauptverwaltung:

Marcel-Breuer-Straße 6  
80807 München  
Fon +49 89 6213-0  
Fax +49 89 6213-2020  
www.osram.com

Kunden-Service-Center  
(KSC) Deutschland:

Albert-Schweitzer-Straße 64  
81735 München  
Fon +49 89 6213-6000  
Fax +49 89 6213-6001

#### Vertriebsregion Leipzig

Fuggerstraße 1a  
04158 Leipzig  
Fon +49 341 52677-0  
Fax +49 341 52677-20  
E-Mail: leipzig@siteco.de

#### Vertriebsregion München

Marcel-Breuer-Straße 6  
80807 München  
Fon +49 89 621366-11  
Fax +49 89 621366-30  
E-Mail: muenchen@siteco.de

#### Vertriebsregion Nürnberg

Allersberger Straße 185  
90461 Nürnberg  
Fon +49 911 94178-0  
Fax +49 911 94178-31  
E-Mail: nuernberg@siteco.de

#### Vertriebsregion

**Stuttgart/Mannheim**  
Rutesheimer Straße 24  
70499 Stuttgart  
Fon +49 711 880237-0  
Fax +49 711 880237-30  
E-Mail: stuttgart@siteco.de

Joseph-Meyer-Straße 13-15  
68167 Mannheim  
Fon +49 621 39701-0  
Fax +49 621 39701-30  
E-Mail: mannheim@siteco.de

#### Siteco Beleuchtungstechnik GmbH

Hauptverwaltung:

Georg-Simon-Ohm-Straße 50  
83301 Traunreut  
Fon +49 8669 33-0  
Fax +49 8669 33-397  
www.siteco.de

Kunden-Service-Center Siteco  
Produkttechnik:

Fon +49 8669 33-844  
Fax +49 8669 86532-944  
technicalsupport@siteco.de

#### Vertriebszentrale Österreich

Siteco Österreich GmbH  
Leonard-Bernstein-Straße 10  
1220 Wien  
Fon +43 1 25024-0  
Fax +43 1 25024-255  
E-Mail: info@siteco.at

#### Vertriebsbüros Österreich

##### Graz

Haushamer Straße 2  
8054 Graz-Seiersberg  
Fon +43 316 284503  
Fax +43 316 284503-90  
E-Mail: graz@siteco.at

##### Innsbruck

Tiergartenstraße 37  
6023 Innsbruck  
Fon +43 512 3943-43  
Fax +43 512 3943-45  
E-Mail: innsbruck@siteco.at

##### Klagenfurt

Spitalbergweg 20  
9020 Klagenfurt  
Fon +43 463 48188-0  
Fax +43 463 48188-05  
E-Mail: klagenfurt@siteco.at

#### LinZ

Pillweinstraße 30  
4020 Linz  
Fon +43 732 607080  
Fax +43 732 606040  
E-Mail: linz@siteco.at

#### Salzburg

Alte Aigner-Straße 41  
5026 Salzburg  
Fon +43 662 625802  
Fax +43 662 625802-22  
E-Mail: salzburg@siteco.at

#### Vertriebszentrale Schweiz

OSRAM Lighting AG  
In der Au 6  
PF 2195  
8401 Winterthur  
Schweiz  
Tel.: +41 52 555 25 55  
Fax: +41 52 555 22 22  
E-Mail: info.ch@osram.com

Finden Sie Ihren Ansprechpartner  
rund um den Globus immer aktuell  
[www.osram.com/contacts](http://www.osram.com/contacts)



### Unsere Marken

siteco traxon e:cue

OSRAM